

売地

熊本市南区 白石町

★建築条件無し ★全5区画 ★飽田西小徒歩14分♪

場所	熊本市南区白石町209-8 カーナビセット 熊本市南区白石町273南側				
価格	④	8,890,000 円	坪単価	126,278 円	
土地面積	公簿	232.75 m ²	私道負担	なし	
	約	70.40 坪			m ²
交通	九州産交「並建」バス停 徒歩5分 332m				
	西熊本駅まで約4.8Km、車で約11分				
土地権利	所有権	都市計画	都市計画区域内		
地目	宅地	用途地域	無指定		
			-		
建ぺい率	40%	容積率	80%		
接道状況	分譲地内新設道路5.01m ※区画図をご参照ください				
法令制限	景観法 航空法				
設備	電気、公営上水道、公共下水道、プロパンガス、側溝				
現況	更地	引渡し	相談		
小学校	飽田西小 1.09km	中学校	飽田中 1.7km		
備考					
価格表	区画	金額	土地面積	坪数	坪単価
	1	別紙参照			
	2				
	3				
	4				
添付資料	<input type="checkbox"/> 地図 <input checked="" type="checkbox"/> 字図 <input type="checkbox"/> 要約書 <input type="checkbox"/> 測量図				
取引態様	媒介				
広告期限	令和8年 6月末日				



ThreeWayGood

(株)スリーウェイグッド

〒860-0078 熊本市中央区京町2丁目14-15-1 2F

tel: 096-228-7194 fax: 096-228-7195

http://twg0315.com

email: t.koga@twg-0315.com

担当: 古閑

熊本県知事(1)第5775号(公社)宅地建物取引業協会(公社)全国宅地建物取引業協会会員

南区白石町 全5区画分譲地

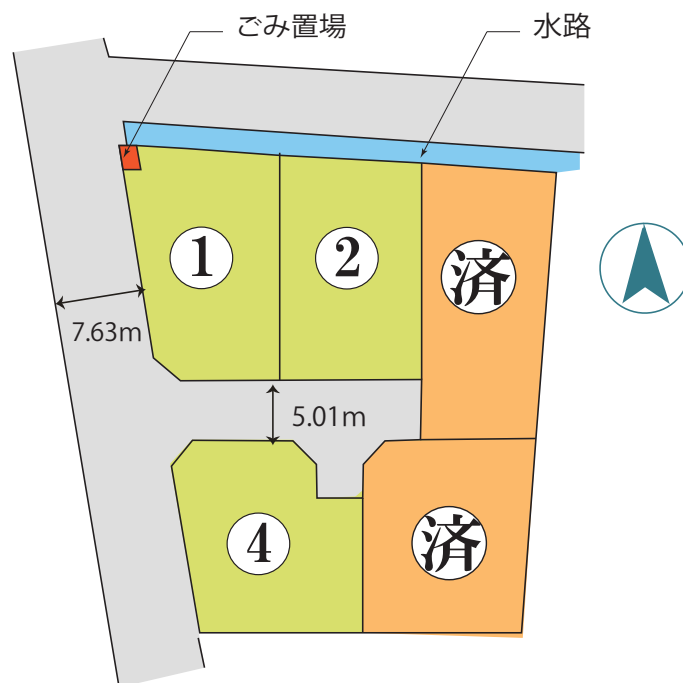


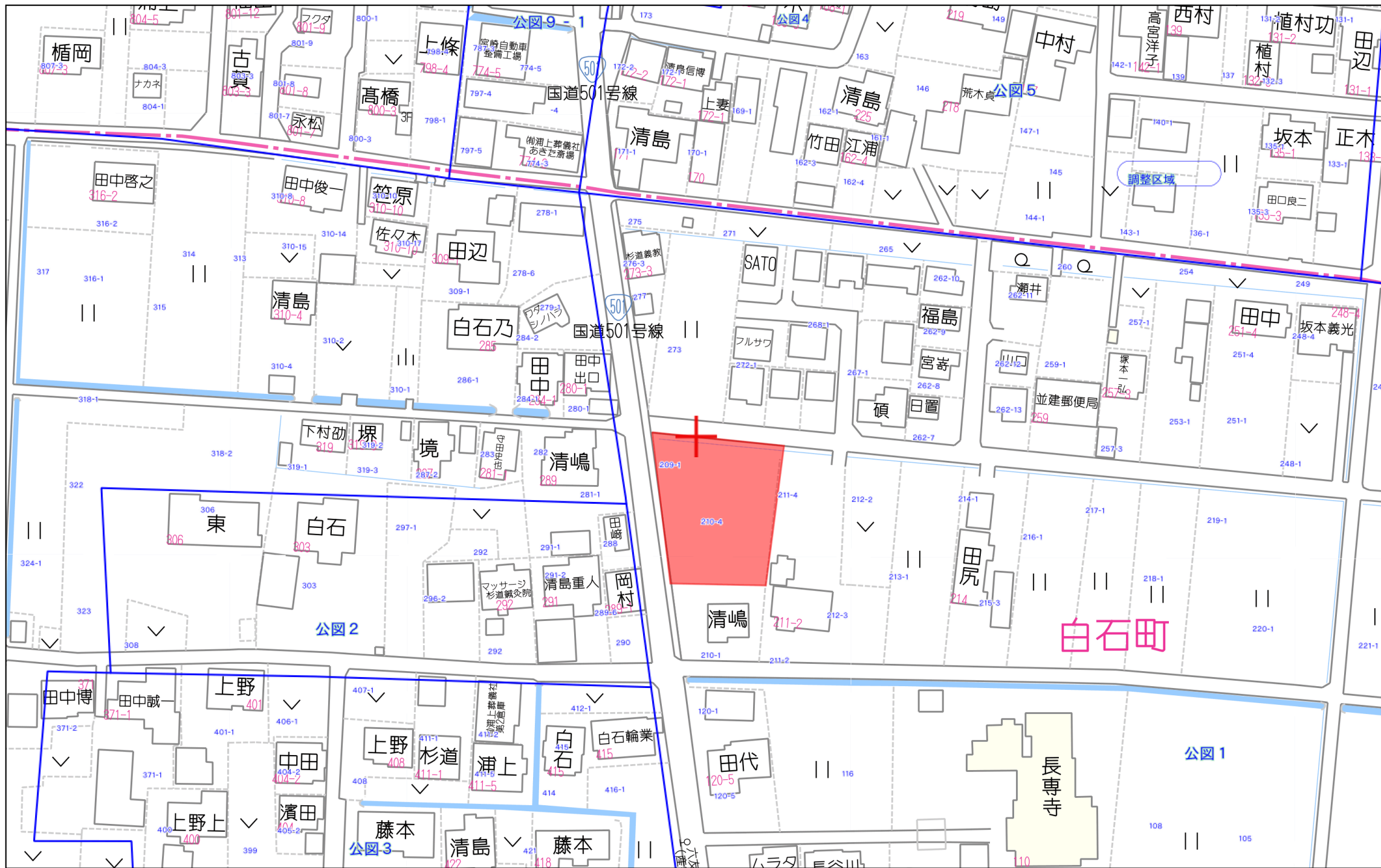
区画	面積	坪数	坪単価	土地価格
1	231.74㎡	70.10坪	14.22万円	9,970,000円
2	229.09㎡	69.30坪	13.69万円	9,490,000円
3	済			
4	228.72㎡	69.20坪	12.84万円	8,890,000円
5	済			

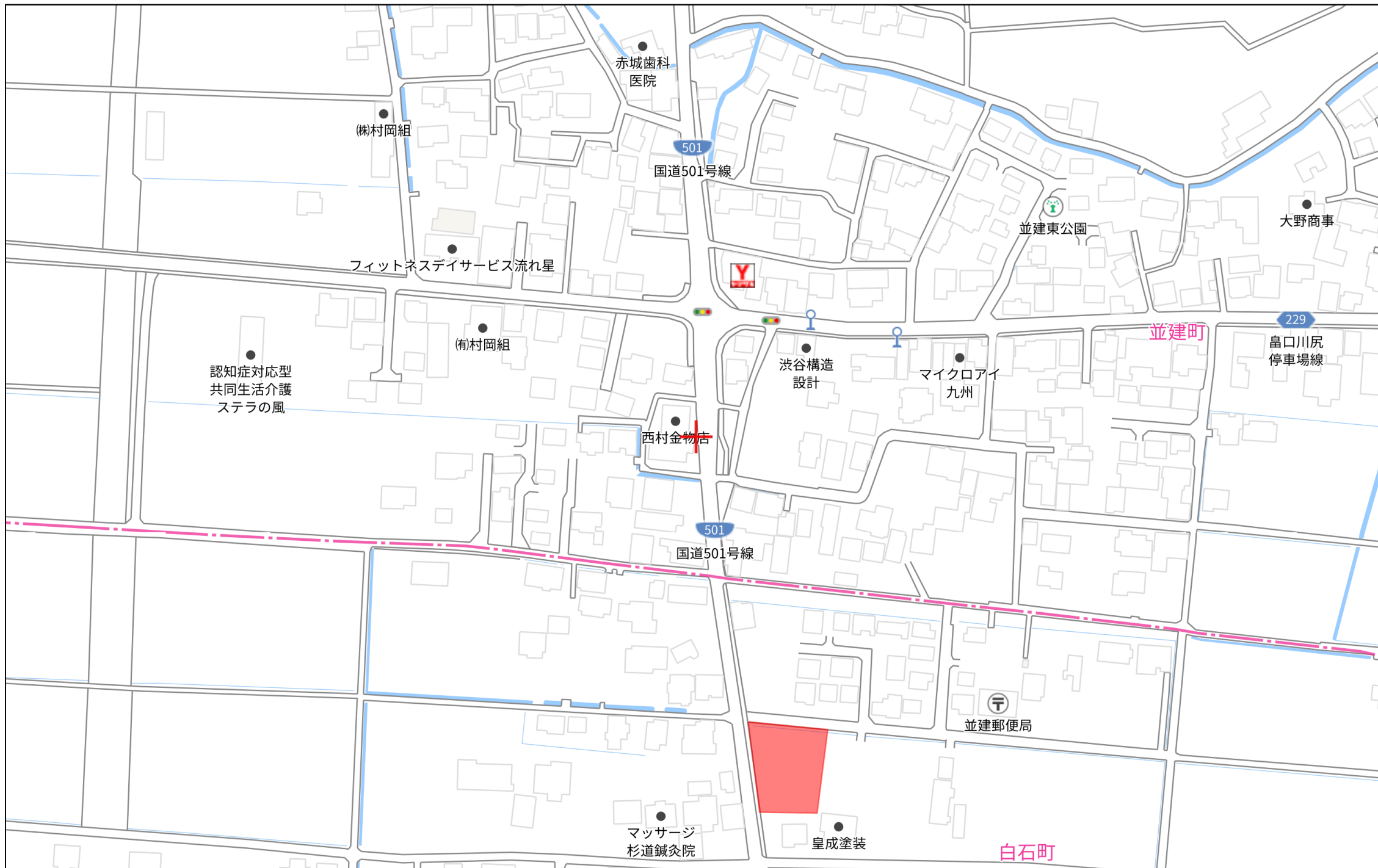
シャルムプレイス

熊本市南区白石町全5区画

建築条件なし♪







赤城歯科
医院

(株)村岡組

501
国道501号線

並建東公園

大野商事

フィットネスサービス流れ星

229

認知症対応型
共同生活介護
ステラの風

(有)村岡組

渋谷構造
設計

マイクロアイ
九州

並建町

鳥口川尻
停車場線

西村金物店

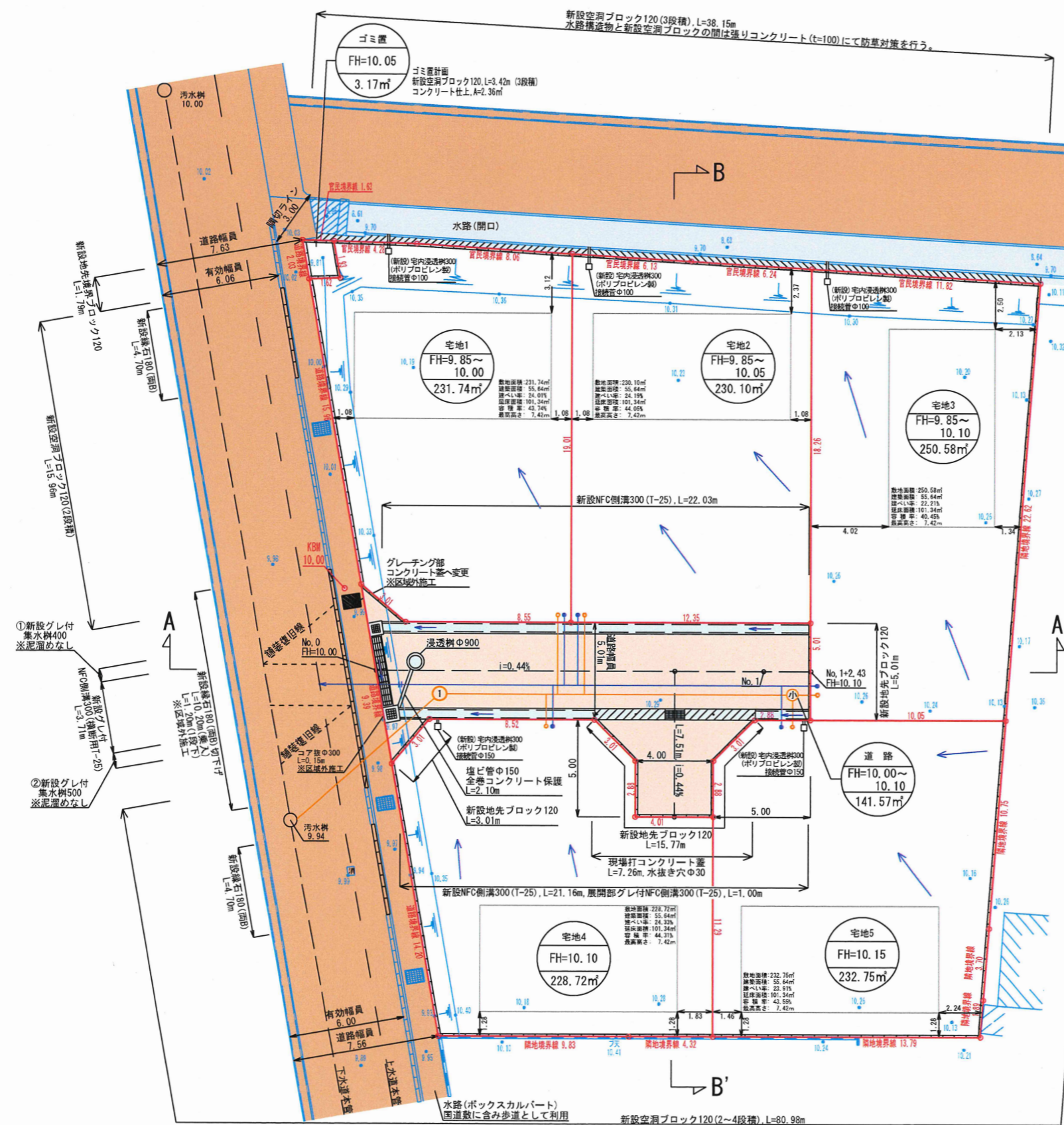
501
国道501号線

並建郵便局

マッサーヂ
杉道鍼灸院

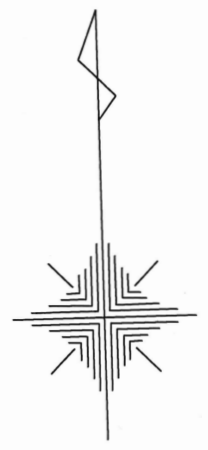
皇成塗装

白石町



熊本市道
道路判定A
判定番号:02-509

水路
平成14年12月24日立会
西部土木センター鮎田出張所:伊方氏



	下水道管(VU)
	上水道管(HP)
	1号組立マンホール
	小型塩ビ製マンホール
	宅内小口径汚水樹
	止水栓
	仕切井
	バルブ

	面積	比率(%)	備考	色別表
宅地	1173.89 m ²	89.02	234.77m ² /5戸	既設水路
道路	141.57 m ²	10.74	熊本市管理予定	新設道路
ゴミ置	3.17 m ²	0.24	申請人管理予定	新設排水施設
合計	1318.63 m ²	100		

国道501号線
道路+水路(国道敷を含む)
法第42条1項1号
平成14年12月24日立会
西部土木センター鮎田出張所:伊方氏

※今後埋戻等により擁壁設置が必要な高低差(60cm以上、水路際においては30cm)が発生した場合、基準に適合した擁壁を設置する。
※ゴミ置場について、南区企画総務課及び地元自治会と既存ゴミ置場使用の協議を行い、協議不成立の場合、区域内に新設すること。
※建築時に雨水浸透樹の設置を検討する。

図面名称	土地利用計画平面図 造成計画平面図 排水施設計画平面図		
図面番号	1/1	縮尺	1:250
場所	熊本市南区白石町字北七反田		
作成年月日	令和5年11月23日		
作成者			